

Согласовано
Эксперт ТРО
Бурмистр
«29»



Заведующий МАДОУ № 54
Чепелева Л.В.
29.03.2021 г.

ПАСПОРТ ДОСТУПНОСТИ Объекта социальной инфраструктуры (ОСИ)

№ __

1. Общие требования

- 1.1 Наименование (вид) объекта – **МАДОУ № 54 г. Томска.**
- 1.2 Адрес объекта – **634041, г. Томск, пер. 2-й Басандайский, д. 8.**
- 1.3 Сведения о размещении объекта:
 - отдельно стоящее здание, площадью **3021,5 кв.м.**
 - наличие прилегающего земельного участка (да, нет): **да (парковка), 1,2 га.**
- 1.4 Год постройки здания - **1986г.**, последнего капитального ремонта – **2012г.**
- 1.5 Дата предстоящих плановых ремонтных работ: **текущий ремонт 12.07.2021г.**

Сведения об организации, расположенной на объекте

- 1.6 Название организации (учреждения), (полное юридическое наименование – согласно Уставу, краткое наименование) – **Муниципальное автономное дошкольное образовательное учреждение детский сад № 54 г. Томска.**
- 1.7 Юридический адрес организации (учреждения) – **634041, г. Томск, пер. 2-й Басандайский, д. 8.**
- 1.8 Основания для пользования объектом (оперативное управление, аренда, собственность) – **оперативное управление.**
- 1.9 Форма собственности (государственная, негосударственная) – **государственная.**
- 1.10. Территориальная принадлежность (федеральная, региональная, муниципальная) – **муниципальная.**
- 1.11. Вышестоящая организация (наименование) – **Департамент образования администрации г. Томска.**
- 1.12. Адрес вышестоящей организации, другие координаты: **634021, г. Томск, ул.Шевченко, д. 41А, e-mail: department@obr.admin.tomsk.ru.**

2. Характеристика деятельности

- 2.1 Сфера деятельности (*здравоохранение, образование, социальная защита, физическая культура и спорт, культура, связь и информация, транспорт, жилой фонд, потребительский рынок и сфера услуг, другое*) – **дошкольное образование.**
- 2.2 Виды оказываемых услуг: **образовательные.**
- 2.3 Форма оказания услуг (на объекте, с длительным пребыванием, в том числе проживанием, на дому, дистанционно) – **на объекте, с длительным пребыванием 12 часов.**

2.4 Категории обслуживаемого населения по возрасту: (дети, взрослые трудоспособного возраста, пожилые; все возрастные категории) – дети от 1.5 лет до 7 (8) лет.

2.5 Категории обслуживаемых инвалидов: (инвалиды, передвигающиеся на кресле-коляске, инвалиды с нарушениями опорно-двигательного аппарата; инвалиды с нарушениями зрения; инвалиды с нарушением слуха, с нарушением умственного развития) – дети-инвалиды с нарушениями опорно-двигательного аппарата, РАС, ТНР.

2.6 Плановая мощность: посещаемость (количество обслуживаемых в день), вместимость, пропускная способность – 318 человек.

2.7 Участие в исполнении ИПР инвалида, ребенка-инвалида (да, нет) – да.

3. Состояние доступности объекта

3.1 Путь следования к объекту пассажирским транспортом

(описать маршрут движения с использованием пассажирского транспорта)

Автобус № 2, 2 (Северный), 2/141 – до остановки «Блок-Пост»;

наличие адаптированного пассажирского транспорта к объекту – Автобус № 2, 2(Северный), 2/141.

3.2 Путь к объекту от ближайшей остановки пассажирского транспорта:

3.2.1 расстояние до объекта от остановки транспорта – 300 м;

3.2.2 время движения (пешком) – 5 мин;

3.2.3 наличие выделенного от проезжей части пешеходного пути (да, нет) – да;

3.2.4 перекрестки: (нерегулируемые; регулируемые, со звуковой сигнализацией, таймером; нет) – нерегулируемый;

3.2.5 информации на пути следования к объекту: акустическая, тактильная, визуальная; нет – нет;

3.2.6 перепады высоты на пути: есть, нет (описать) – есть (бордюры).

3.3 Организация доступности объекта для инвалидов – форма обслуживания

№ п/п	Категория инвалидов (вид нарушения)	Вариант организации доступности объекта (формы обслуживания) *
1	Все категории инвалидов и МГН в том числе инвалиды:	
2	передвигающиеся на кресле-коляске	ДУ
3	с нарушениями опорно-двигательного аппарата	ДУ
4	с нарушениями зрения	ДУ
5	с нарушениями слуха	ДУ
6	с нарушениями умственного развития	ДУ

* - указывается один из вариантов: «А», «Б», «ДУ», «ВНД»

3.4 Состояние доступности основных структурно-функциональных зон

№ п/п	Основные структурно-функциональные зоны	Состояние доступности, в том числе для основных категорий инвалидов**	Приложение	
			№ на плане	№ фото
1	Территория, прилегающая к зданию (участок)	ДЧ-В		3-7
2	Вход (входы) в здание	I этаж: ДЧ-И (У,С) ДУ (К,О,Г) II этаж: ДУ (С,Г,У) ВНД (К,О)		8-11 26,27 28-32
3	Путь (пути) движения внутри здания (в том числе пути эвакуации)	I этаж: ДЧ-В II этаж: ДУ (С) ВНД (К,О)		12-15 22-25 33,39 40,53
4(1)	Зона целевого назначения здания (целевого посещения объекта)	ДЧ-В		13-15, 34, 35 41-43,50-52
5	Санитарно-гигиенические помещения	ДЧ-И (С,Г,У) ВНД (К,О)		16-21 36-38 44-49
6	Система информации и связи (на всех зонах)	ДУ		4,5,9,10, 22,23,25,39,48 53
7	Пути движения к объекту (от остановки транспорта)	ДЧ-В		1-3

** Указывается: ДП-В - доступно полностью всем; ДП-И (К, О, С, Г, У) – доступно полностью избирательно (указать категории инвалидов); ДЧ-В - доступно частично всем; ДЧ-И (К, О, С, Г, У) – доступно частично избирательно (указать категории инвалидов); ДУ - доступно условно, ВНД – недоступно

3.5 ИТОГОВОЕ ЗАКЛЮЧЕНИЕ о состоянии доступности ОСИ:

Доступность всех зон и помещений: Пути движения доступны условно для всех категорий инвалидности; санузлы не доступны для инвалидов с нарушением опорно-двигательного аппарата и для инвалидов, передвигающихся на креслах-колясках.

4. Управленческое решение

4.1. Рекомендации по адаптации основных структурных элементов объекта:

№ п/п	Основные структурно-функциональные зоны	Рекомендации по адаптации объекта (вид работ)
1	Территория, прилегающая к зданию (участок)	Капитальный ремонт
2	Вход (входы) в здание	Капитальный ремонт
3	Путь (пути) движения внутри здания (в том числе пути эвакуации)	Текущий ремонт
4(1)	Зона целевого назначения здания (целевого посещения объекта)	Текущий ремонт
5	Санитарно-гигиенические помещения	Капитальный ремонт
6	Система информации и связи (на всех зонах)	Текущий ремонт
7	Пути движения к объекту (от остановки транспорта)	
8	Все зоны и участки	Капитальный ремонт

*- указывается один из вариантов (видов работ): не нуждается; ремонт (текущий, капитальный); индивидуальное решение с ТСР; технические решения невозможны – организация альтернативной формы обслуживания

4.2 Период проведения работ: с «01» июня 2021 г. по «01» июня 2026 г.
в рамках исполнения программы адаптации МАДОУ № 54 г. Томска от «29» марта 2021 г.
(указывается наименование документа: программы, плана)

4.3 Ожидаемый результат (по состоянию доступности) после выполнения работ по адаптации – **доступно частично всем.**

Оценка результата исполнения программы, плана (по состоянию доступности): _____

4.4 Для принятия решения **требуется**, не требуется (*нужное подчеркнуть*):

- согласование на Комиссии Департамента по культуре и туризму Томской области;
- согласование работ с надзорными органами в сфере проектирования и строительства;
- техническая экспертиза, разработка проектно-сметной документации;
- согласование с собственником объекта;
- **согласование с общественными организациями инвалидов.**

Имеется заключение уполномоченной организации о состоянии доступности объекта (наименование документа и выдавшей его организации, дата), прилагается – **нет.**

4.5. Информация размещена (обновлена) на Карте доступности субъекта РФ, дата – **нет.**

5. Особые отметки

Паспорт сформирован на основании:

1. Анкеты (информации об объекте) от «29» марта 2021 г.,
2. Акта обследования объекта: № ___ от «29» марта 2021 г.,
3. Решения Комиссии № ___ от « ___ » _____ 20 ___ г.

АНКЕТА

(информация об объекте социальной инфраструктуры)

К ПАСПОРТУ ДОСТУПНОСТИ ОСИ

№ ___

- 1.1 Наименование (вид) объекта – **МАДОУ № 54 г. Томска.**
1.2 Адрес объекта – **634041, г. Томск, пер. 2-й Басандайский, д. 8.**
1.3 Сведения о размещении объекта:
- отдельно стоящее здание, площадью **3021,5 кв.м.**
- наличие прилегающего земельного участка (да, нет): **да (парковка), 1,2 га.**
1.4 Год постройки здания - **1986г.**, последнего капитального ремонта –**2012г.**
1.5 Дата предстоящих плановых ремонтных работ: **текущий ремонт 12.07.2021г.**

Сведения об организации, расположенной на объекте

- 1.6 Название организации (учреждения), (полное юридическое наименование – согласно Уставу, краткое наименование) – **Муниципальное автономное дошкольное образовательное учреждение детский сад № 54 г. Томска.**
1.7 Юридический адрес организации (учреждения) – **634041, г. Томск, пер. 2-й Басандайский, д. 8.**
1.8 Основания для пользования объектом (оперативное управление, аренда, собственность) – **оперативное управление.**
1.9 Форма собственности (государственная, негосударственная) – **государственная.**
1.10. Территориальная принадлежность (федеральная, региональная, муниципальная) – **муниципальная.**
1.11. Вышестоящая организация (наименование) – **Департамент образования администрации г. Томска.**
1.12. Адрес вышестоящей организации, другие координаты: **634021, г. Томск, ул. Шевченко, д. 41А, e-mail: departament@obr.admin.tomsk.ru.**

2. Характеристика деятельности

- 2.1 Сфера деятельности (*здравоохранение, образование, социальная защита, физическая культура и спорт, культура, связь и информация, транспорт, жилой фонд, потребительский рынок и сфера услуг, другое*) – **дошкольное образование.**
2.2 Виды оказываемых услуг: **образовательные.**
2.3 Форма оказания услуг (на объекте, с длительным пребыванием, в том числе проживанием, на дому, дистанционно) – **на объекте, с длительным пребыванием 12 часов.**
2.4 Категории обслуживаемого населения по возрасту: (дети, взрослые трудоспособного возраста, пожилые; все возрастные категории) – **дети от 1.5 лет до 7 (8) лет.**
2.5 Категории обслуживаемых инвалидов: (*инвалиды, передвигающиеся на кресле-коляске, инвалиды с нарушениями опорно-двигательного аппарата; инвалиды с нарушениями зрения; инвалиды с нарушением слуха, с нарушением умственного развития*) – **дети-инвалиды с нарушениями опорно-двигательного аппарата, РАС, ТНР.**
2.6 Плановая мощность: посещаемость (количество обслуживаемых в день), вместимость, пропускная способность – **318 человек.**

2.7 Участие в исполнении ИПР инвалида, ребенка-инвалида (да, нет) – да.

3. Состояние доступности объекта

3.1 Путь следования к объекту пассажирским транспортом

(описать маршрут движения с использованием пассажирского транспорта)

Автобус № 2, 2 (Северный), 2/141 – до остановки «Блок-Пост»;

наличие адаптированного пассажирского транспорта к объекту – Автобус № 2, 2(Северный), 2/141.

3.2 Путь к объекту от ближайшей остановки пассажирского транспорта:

3.2.1 расстояние до объекта от остановки транспорта – 300 м;

3.2.2 время движения (пешком) – 5 мин;

3.2.3 наличие выделенного от проезжей части пешеходного пути (да, нет) – да;

3.2.4 перекрестки: (нерегулируемые; регулируемые, со звуковой сигнализацией, таймером; нет) – нерегулируемый;

3.2.5 информации на пути следования к объекту: акустическая, тактильная, визуальная; нет – нет;

3.2.6 перепады высоты на пути: есть, нет (описать)– есть (бордюры).

3.3 Организация доступности объекта для инвалидов – форма обслуживания

№ п/п	Категория инвалидов (вид нарушения)	Вариант организации доступности объекта (формы обслуживания) *
1	Все категории инвалидов и МГН в том числе инвалиды:	
2	передвигающиеся на кресле-коляске	ДУ
3	с нарушениями опорно-двигательного аппарата	ДУ
4	с нарушениями зрения	ДУ
5	с нарушениями слуха	ДУ
6	с нарушениями умственного развития	ДУ

* - указывается один из вариантов: «А», «Б», «ДУ», «ВНД»

4 **Управленческое решение** (предложения по адаптации основных структурных элементов объекта)

4.1 **Рекомендации по адаптации основных структурных элементов объекта:**

№ п/п	Основные структурно-функциональные зоны	Рекомендации по адаптации объекта (вид работ)
1	Территория, прилегающая к зданию (участок)	Капитальный ремонт
2	Вход (входы) в здание	Капитальный ремонт
3	Путь (пути) движения внутри здания (в том числе пути эвакуации)	Текущий ремонт
4(I)	Зона целевого назначения здания (целевого посещения объекта)	Текущий ремонт
5	Санитарно-гигиенические помещения	Капитальный ремонт
6	Система информации и связи (на всех зонах)	Текущий ремонт
7	Пути движения к объекту (от остановки транспорта)	
8	Все зоны и участки	Капитальный ремонт

*- указывается один из вариантов (видов работ): не нуждается; ремонт (текущий, капитальный); индивидуальное решение с ТСП; технические решения невозможны – организация альтернативной формы обслуживания

Размещение информации на карте доступности субъекта РФ согласовано

Заведующая хозяйством О.В.Мальцева 8 (3822) 41-09-34

(подпись, Ф.И.О., должность; координаты для связи уполномоченного представителя объекта)

**АКТ ОБСЛЕДОВАНИЯ
объекта социальной инфраструктуры
К ПАСПОРТУ ДОСТУПНОСТИ ОСИ**

№ ___

Томская область

Наименование территориального
образования субъекта РФ

«29» марта 2021 г.

2. Общие требования

1.1 Наименование (вид) объекта – **МАДОУ № 54 г. Томска.**

1.2 Адрес объекта – **634041, г. Томск, пер. 2-й Басандайский, д. 8.**

1.4 Сведения о размещении объекта:

- отдельно стоящее здание, площадью **3021,5 кв.м.**

- наличие прилегающего земельного участка (да, нет): **да (парковка), 1,2 га.**

1.4 Год постройки здания - **1986г.**, последнего капитального ремонта – **2012г.**

1.8 Дата предстоящих плановых ремонтных работ: **текущий ремонт 12.07.2021г.**

Сведения об организации, расположенной на объекте

1.9 Название организации (учреждения), (полное юридическое наименование – согласно Уставу, краткое наименование) – **Муниципальное автономное дошкольное образовательное учреждение детский сад № 54 г. Томска.**

1.10 Юридический адрес организации (учреждения) – **634041, г. Томск, пер. 2-й Басандайский, д. 8.**

1.8 Основания для пользования объектом (оперативное управление, аренда, собственность) – **оперативное управление.**

1.9 Форма собственности (государственная, негосударственная) – **государственная.**

1.13. Территориальная принадлежность (федеральная, региональная, муниципальная) – **муниципальная.**

1.14. Вышестоящая организация (наименование) – **Департамент образования администрации г. Томска.**

1.15. Адрес вышестоящей организации, другие координаты: **634021, г. Томск, ул.Шевченко, д. 41А, e-mail: departament@obr.admin.tomsk.ru.**

2. Характеристика деятельности организации на объекте

Дополнительная информация: **занимается образовательной деятельностью.**

3. Состояние доступности объекта

3.1 Путь следования к объекту пассажирским транспортом

(описать маршрут движения с использованием пассажирского транспорта)

Автобус № 2, 2 (Северный), 2/141 – до остановки «Блок-Пост»;

наличие адаптированного пассажирского транспорта к объекту – **Автобус № 2, 2(Северный), 2/141.**

3.2 Путь к объекту от ближайшей остановки пассажирского транспорта:

3.2.1 расстояние до объекта от остановки транспорта – **300 м;**

3.2.2 время движения (пешком) – **5 мин;**

- 3.2.3 наличие выделенного от проезжей части пешеходного пути (да, нет) – да;
- 3.2.4 перекрестки: (нерегулируемые; регулируемые, со звуковой сигнализацией, таймером; нет) – нерегулируемый;
- 3.2.5 информации на пути следования к объекту: акустическая, тактильная, визуальная; нет – нет;
- 3.2.6 перепады высоты на пути: есть, нет (описать) – есть (бордюры).

3.3 Организация доступности объекта для инвалидов – форма обслуживания

№ п/п	Категория инвалидов (вид нарушения)	Вариант организации доступности объекта (формы обслуживания) *
1	Все категории инвалидов и МГН	
	в том числе инвалиды:	
2	передвигающиеся на кресле-коляске	ДУ
3	с нарушениями опорно-двигательного аппарата	ДУ
4	с нарушениями зрения	ДУ
5	с нарушениями слуха	ДУ
6	с нарушениями умственного развития	ДУ

* - указывается один из вариантов: «А», «Б», «ДУ», «ВНД»

3.4 Состояние доступности основных структурно-функциональных зон

№ п/п	Основные структурно-функциональные зоны	Состояние доступности, в том числе для основных категорий инвалидов**	Приложение	
			№ на плане	№ фото
1	Территория, прилегающая к зданию (участок)	ДЧ-В		3-7
2	Вход (входы) в здание	I этаж: ДЧ-И (У,С) ДУ (К,О,Г) II этаж: ДУ (С,Г,У) ВНД (К,О)		8-11 26,27 28-32
3	Путь (пути) движения внутри здания (в том числе пути эвакуации)	I этаж: ДЧ-В II этаж: ДУ (С) ВНД (К,О)		12-15 22-25 33,39 40,53
4(П)	Зона целевого назначения здания (целевого посещения объекта)	ДЧ-В		13-15, 34, 35 41-43,50-52
5	Санитарно-гигиенические помещения	ДЧ-И (С,Г,У) ВНД (К,О)		16-21 36-38 44-49
6	Система информации и связи (на всех зонах)	ДУ		4,5,9,10, 22,23,25,39,48 53
7	Пути движения к объекту (от остановки транспорта)	ДЧ-В		1-3

** Указывается: ДП-В - доступно полностью всем; ДП-И (К, О, С, Г, У) – доступно полностью избирательно (указать категории инвалидов); ДЧ-В - доступно частично всем; ДЧ-И (К, О, С, Г, У) – доступно частично избирательно (указать категории инвалидов); ДУ - доступно условно, ВНД – недоступно

3.5 ИТОГОВОЕ ЗАКЛЮЧЕНИЕ о состоянии доступности ОСИ:

Доступность всех зон и помещений: Пути движения доступны условно для всех категорий инвалидности; санузлы не доступны для инвалидов с нарушением опорно-двигательного аппарата и для инвалидов, передвигающихся на креслах-колясках.

4. Управленческое решение

4.1. Рекомендации по адаптации основных структурных элементов объекта:

№ п/п	Основные структурно-функциональные зоны	Рекомендации по адаптации объекта (вид работ)
1	Территория, прилегающая к зданию (участок)	Капитальный ремонт
2	Вход (входы) в здание	Капитальный ремонт
3	Путь (пути) движения внутри здания (в том числе пути эвакуации)	Текущий ремонт
4(I)	Зона целевого назначения здания (целевого посещения объекта)	Текущий ремонт
5	Санитарно-гигиенические помещения	Капитальный ремонт
6	Система информации и связи (на всех зонах)	Текущий ремонт
7	Пути движения к объекту (от остановки транспорта)	
8	Все зоны и участки	Капитальный ремонт

*- указывается один из вариантов (видов работ): не нуждается; ремонт (текущий, капитальный); индивидуальное решение с ТСР; технические решения невозможны – организация альтернативной формы обслуживания

4.2 Период проведения работ: с «01» июня 2021 г. по «01» июня 2026
в рамках исполнения программы адаптации МАДОУ № 54 г. Томска от «29» марта 2021г.
(указывается наименование документа: программы, плана)

4.3 Ожидаемый результат (по состоянию доступности) после выполнения работ по адаптации – **доступно частично всем.**

Оценка результата исполнения программы, плана (по состоянию доступности):

4.4 Для принятия решения **требуется**, не требуется (*нужное подчеркнуть*):

- согласование на Комиссии Департамента по культуре и туризму Томской области;
- согласование работ с надзорными органами в сфере проектирования и строительства;
- техническая экспертиза, разработка проектно-сметной документации;
- согласование с собственником объекта;
- **согласование с общественными организациями инвалидов.**

Имеется заключение уполномоченной организации о состоянии доступности объекта (наименование документа и выдавшей его организации, дата), прилагается – **нет**

4.5. Информация размещена (обновлена) на Карте доступности субъекта РФ – **нет**

5. Особые отметки

ПРИЛОЖЕНИЯ:

Результаты обследования:

- | | |
|---|---------|
| 1 Территории, прилегающей к объекту | на 2 л. |
| 2 Входа (входов) в здание | на 2 л. |
| 3 Путей движения в здании | на 2 л. |
| 4(I) Зоны целевого назначения объекта | на 1 л. |
| 5 Санитарно-гигиенических помещений | на 2 л. |
| 6 Системы информации (и связи) на объекте | на 2 л. |

Результаты фотофиксации на объекте ОГАУК «ТО РНД» на 14 л. (53 фото)
в том числе дополнительная информация о путях движения к объекту (фото 1, 2, 3)
Технический план на 3 л.

Руководитель рабочей группы:

Заведующий МАДОУ № 54 Чепелева Л.В.
(Должность, Ф.И.О.)

(Подпись)

Члены рабочей группы:

Заведующая хозяйством Мальцева О.В.
(Должность, Ф.И.О.)

(Подпись)

В том числе: представители общественных
организаций инвалидов

Эксперт – Бурмистров Е.В. – Томской областной региональной организации
общероссийской общественной организации «Всероссийское общество инвалидов», г.
Томск

(Подпись)

Председатель Совета ТРОА, ВОС
Мерсаханов (Подпись)

Председатель ТОУ ВОС Куреев (Подпись)

Председатель ТРОООИ ВОГ



Управленческое решение согласовано « ____ » 20 ____ (протокол № ____)
Комиссией (название) _____

I Результаты обследования:

1 Территория, прилегающая к зданию (участка)

МАДОУ № 54 г. Томска, пер. 2-й Басандайский, д. 8

(наименование объекта, адрес)

Таблица 1.1 – Результаты обследования территории, прилегающей к зданию

№ п/п	Наименование функционально-планировочного элемента	Наличие элемента			Выявленные нарушения и замечания		Работы по адаптации объектов	
		есть/нет	№ на плане	№ фото	Содержание	Значимо для инвалида (категория)	Содержание	Виды работ
1.1	Вход (входы) на территорию	есть		4,5	При входе на территорию имеется перепад высот выше 14мм, узкий дверной проем, согласно пп.5.1.8 СП 59.13330.2016	К,О,С,Г,У	Свести к минимуму перепады высот, установить бордюрный пандус при входе в калитку №2. Установить на входе №2 калитку шириной не менее 90см	Капитальный ремонт
1.2	Путь (пути) движения на территории	есть		6,7				
1.3	Лестница (наружная)	нет						
1.4	Пандус (наружный)	нет						
1.5	Автостоянка и парковка	есть			Отсутствует выделенное парковочное место для инвалидов (пп.5.2 СП 59.13330.2016)	К, О	Оборудовать парковочное место для инвалидов	Текущий ремонт
	ОБЩИЕ требования к зоне							

II Заключение по зоне:

Таблица 1.2 – Заключение по зоне

Наименование структурно-функциональной зоны	Состояние доступности* (к пункту 3.4 Акта обследования ОСИ)	Приложение		Рекомендации по адаптации (вид работы) ** к пункту 4.1 Акта обследования ОСИ
		№ на плане	№ фото	
Территория, прилегающая к зданию	ДЧ-В		4-7	Капитальный ремонт

*указывается: ДП-В - доступно полностью всем; ДП-И (К, О, С, Г, У) – доступно полностью избирательно (указать категории инвалидов); ДЧ-В - доступно частично всем; ДЧ-И (К, О, С, Г, У) – доступно частично избирательно (указать категории инвалидов); ДУ - доступно условно, ВНД – временно недоступно

**указывается один из вариантов: не нуждается; ремонт (текущий, капитальный); индивидуальное решение с ТСР; технические решения невозможны – организация альтернативной формы обслуживания

Комментарий к заключению: Заменить вторую входную калитку на более широкую, устранить перепад высот.

I Результаты обследования:

2 Входа (входов) в здание

МАДОУ № 54 г. Томска, пер. 2-й Басандайский, д. 8
(наименование объекта, адрес)

Таблица 2.1 – Результат обследования входа (входов) в здание

№ п/п	Наименование функционально-планировочного элемента	Наличие элемента			Выявленные нарушения и замечания		Работы по адаптации объектов	
		есть/нет	№ на плане	№ фото	Содержание	Значимо для инвалида (категория)	Содержание	Виды работ
1	2	3	4	5	6	7	8	9
2.1	Лестница (наружная)	есть		I этаж: 8-9, 27 II этаж: 28,29	Отсутствуют поручни; отсутствует контрастное выделение краевых ступеней лестниц, согласно пп. 5.1.12, 6.2.8 и 6.2.11 СП 59.13330.2016	К,О,С	Оборудовать лестницы поручнями в соответствии с нормативом. Выделить краевые ступени лестниц контрастным цветом. Уложить нескользящее покрытие на крыльцо.	Текущий ремонт
2.2	Пандус (наружный)	есть нет		I этаж: 9 II этаж: 28,29	Согласно пп. 6.1.2 СП 59.13330.2016 лестницы должны дублироваться пандусами	К, О	Установить пандус ко входу №5,6 (на второй этаж). Уложить нескользящее покрытие на пандус. Установить двойные поручни на встроенном пандусе.	Капитальный ремонт
2.3	Входная площадка (перед дверью)	есть		I этаж: 8,27 II этаж: 30				
2.4	Дверь (входная)	есть есть		I этаж: 8,10,11, 25,27 II этаж: 30-32	В проеме дверей высота порогов выше 14 мм, пп.6.1.5 СП 59.13330.2016	К,О	Свести к минимуму перепады высот	Капитальный ремонт
2.5	Тамбур	есть		I этаж: 10,12 II этаж: 32				
	ОБЩИЕ требования к зоне							Капитальный ремонт

II Заключение по зоне:

Таблица 2.2 – Заключение по зоне

Наименование структурно-функциональной зоны	Состояние доступности* (к пункту 3.4 Акта обследования ОСИ)	Приложение		Рекомендации по адаптации (вид работы) ** к пункту 4.1 Акта обследования ОСИ
		№ на плане	№ фото	
Вход в здание	I этаж: ДЧ-И (У,Г) ДУ(К,О,С) II этаж: ДУ (С,Г,У) ВНД (К,О)		8-12, 25, 27-30, 32	Капитальный ремонт

*указывается: ДП-В - доступно полностью всем; ДП-И (К,О,С,Г,У) – доступно полностью избирательно (указать категории инвалидов); ДЧ-В - доступно частично всем; ДЧ-И (К,О,С,Г,У) – доступно частично избирательно (указать категории инвалидов); ДУ - доступно условно, ВНД - недоступно

**указывается один из вариантов: не нуждается; ремонт (текущий, капитальный); индивидуальное решение с ТСР; технические решения невозможны – организация альтернативной формы обслуживания

Комментарий к заключению: На входах в здание провести мероприятия по обеспечению доступности для посетителей с поражением опорно-двигательного аппарата, посетителей, перемещающихся на кресле-коляске, и слабовидящих посетителей.

к Акту обследования ОСИ к паспорту доступности ОСИ № ___ от 29.03.2021 г.

I Результаты обследования:**3 Пути (путей) движения внутри здания (в т.ч. путей эвакуации)**

МАДОУ № 54 г. Томска, пер. 2-й Басандайский, д. 8
(наименование объекта, адрес)

Таблица 3.1 – Результат обследования путей движения внутри здания

№ п/п	Наименование функционально-планировочного элемента	Наличие элемента			Выявленные нарушения и замечания		Работы по адаптации объектов	
		есть/нет	№ на плане	№ фото	Содержание	Значимо для инвалида (категория)	Содержание	Виды работ
3.1	Коридор (вестибюль, зона ожидания, галерея, балкон)	есть		12-15, 22-23, 40				
3.2	Лестница (внутри здания)	есть		33	Отсутствует контрастное выделение краевых ступеней лестниц, согласно пп. 6.2.8 СП 59.13330.2016 Отсутствуют поручни со второй стороны, пп. 6.2.11 СП 59.13330.2016	С, О	Нанести на краевые ступени лестниц контрастное выделение, Установить поручни на вторую сторону лестницы	Текущий ремонт
3.3	Пандус (внутри здания)	нет						
3.4	Лифт пассажирский (или подъемник)	нет						
3.5	Дверь	есть		12-14, 16, 22, 34,41, 49				
3.6	Пути эвакуации (в т.ч. зоны безопасности)	есть		22-25, 39				
	ОБЩИЕ требования к зоне							

II Заключение по зоне:

Таблица 3.2 – Заключение по зоне

Наименование структурно-функциональной зоны	Состояние доступности* (к пункту 3.4 Акта обследования ОСИ)	Приложение		Рекомендации по адаптации (вид работы) ** к пункту 4.1 Акта обследования ОСИ
		№ на плане	№ фото	
Пути движения внутри здания	I этаж: ДЧ-В II этаж: ДУ (С) ВНД (К,О)		12-16, 22-25, 33, 34, 39-41, 49	Текущий ремонт

*указывается: ДП-В - доступно полностью всем; ДП-И (К, О, С, Г, У) – доступно полностью избирательно (указать категории инвалидов); ДЧ-В - доступно частично всем; ДЧ-И (К, О, С, Г, У) – доступно частично избирательно (указать категории инвалидов); ДУ - доступно условно, ВНД - недоступно

**указывается один из вариантов: не нуждается; ремонт (текущий, капитальный); индивидуальное решение с ТСР; технические решения невозможны – организация альтернативной формы обслуживания

Комментарий к заключению: На путях движения внутри здания провести мероприятия по обеспечению доступности для посетителей с поражением опорно-двигательного аппарата, посетителей, перемещающихся на кресле-коляске, и слабовидящих посетителей.

к Акту обследования ОСИ к паспорту доступности ОСИ № __ от 29.03.2021 г.

I Результаты обследования:**4 Зоны целевого назначения здания (целевого посещения объекта)****Вариант I – зона обслуживания**

МАДОУ № 54 г. Томска, пер. 2-й Басандайский, д. 8

(наименование объекта, адрес)

Таблица 4(I).1 – Результаты обследования зоны обслуживания

№ п/п	Наименование функционально-планировочного элемента	Наличие элемента			Выявленные нарушения и замечания		Работы по адаптации объектов	
		есть/нет	№ на плане	№ фото	Содержание	Значимо для инвалида (категория)	Содержание	Виды работ
4.1	Кабинетная форма обслуживания	есть		13-15,22 Группа пребывания детей; 34-39 Массажный кабинет; 41-52 Бассейн		К,О,С	Рекомендуется установить подъемник в чашу бассейна и поручни по всему периметру.	Текущий ремонт
4.2	Зальная форма обслуживания	нет						
4.3	Прилавочная форма обслуживания	нет						
4.4	Форма обслуживания с перемещением по маршруту	нет						
4.5	Кабина индивидуального обслуживания	нет						
	ОБЩИЕ требования к зоне							Текущий ремонт

II Заключение по зоне:

Таблица 4(I).2 – Заключение по зоне

Наименование структурно-функциональной зоны	Состояние доступности* (к пункту 3.4 Акта обследования ОСИ)	Приложение		Рекомендации по адаптации: (вид работы) ** к пункту 4.1 Акта обследования ОСИ
		№ на плане	№ фото	
Зоны целевого назначения	ДЧ-В		13-15, 22, 34-39, 41-52	

*указывается: ДП-В – доступно полностью всем; ДП-И (К,О,С,Г,У) – доступно полностью избирательно (указать категории инвалидов); ДЧ-В - доступно частично всем; ДЧ-И (К,О,С,Г,У) – доступно частично избирательно (указать категории инвалидов); ДУ - доступно условно, ВНД – недоступно

**указывается один из вариантов: не нуждается; ремонт (текущий, капитальный); индивидуальное решение с ТСР; технические решения невозможны – организация альтернативной формы обслуживания

Комментарий к заключению: Рекомендуется установить подъемник в чашу бассейна и поручни по всему периметру.

к Акту обследования ОСИ к паспорту доступности ОСИ № ___ от 29.03.2021 г.

I Результаты обследования:**5 Санитарно-гигиенических помещений**

МАДОУ № 54 г. Томска, пер. 2-й Басандайский, д. 8

(наименование объекта, адрес)

Таблица 5.1 – Результаты обследования санитарно-гигиенических помещений

№ п/п	Наименование функционально-планировочного элемента	Наличие элемента			Выявленные нарушения и замечания		Работы по адаптации объектов	
		есть/нет	№ на плане	№ фото	Содержание	Значимо для инвалида (категория)	Содержание	Виды работ
5.1	Туалетная комната	есть		16-21 Группа пребывания детей; 36-38 Массажный кабинет; 44-46 Бассейн	Отсутствуют поручни возле унитаза, согласно п. 6.3.3 СП 59.13330.2016; отсутствует система тревожной сигнализации, согласно п. 6.3.6 СП 59.13330.2016	К,О,С,Г,У	Оборудовать имеющиеся туалетные комнаты поручнями, установить системы тревожной сигнализации. Обустроить универсальный санузел для детей на инвалидных колясках. Расширить дверные проемы до 90см.	Капитальный ремонт
5.2	Душевая/ванная комната	есть		16, 17 Группа пребывания детей; 38 Массажный кабинет; 47, 48 Бассейн	Отсутствуют настенные поручни	К,О	Привести душевые комнаты в соответствие с пп. 6.3.5 СП 59.13330.2016 Установить поручни. Расширить дверные проемы до 90см.	Капитальный ремонт
5.3	Бытовая комната (гардеробная)	нет						
	ОБЩИЕ требования к зоне							

II Заключение по зоне:

Таблица 5.2 – Заключение по зоне

Наименование структурно-функциональной зоны	Состояние доступности* (к пункту 3.4 Акта обследования ОСИ)	Приложение		Рекомендации по адаптации (вид работы) ** к пункту 4.1 Акта обследования ОСИ
		№ на плане	№ фото	
Санитарно-гигиенические помещения	ДЧ-И (С,Г,У) ДУ (К,О)		16-21, 36-38, 44-48	Капитальный ремонт

* указывается: ДП-В - доступно полностью всем; ДП-И (К,О,С,Г,У) – доступно полностью избирательно (указать категории инвалидов); ДЧ-В - доступно частично всем; ДЧ-И (К,О,С,Г,У) – доступно частично избирательно (указать категории инвалидов); ДУ - доступно условно, ВНД - недоступно

**указывается один из вариантов: не нуждается; ремонт (текущий, капитальный); индивидуальное решение с ТСП; технические решения невозможны – организация альтернативной формы обслуживания

Комментарий к заключению: для обеспечения доступности необходимо оборудовать санитарно-гигиенические помещения поручнями, расширить дверные проемы.

к Акту обследования ОСИ к паспорту доступности ОСИ № ___ от 29.03.2021 г.

I Результаты обследования:**6 Системы информации на объекте**

МАДОУ № 54 г. Томска, пер. 2-й Басандайский, д. 8

(наименование объекта, адрес)

Таблица 6.1 – Результаты обследования систем информации на объекте

№ п/п	Наименование функционально-планировочного элемента	Наличие элемента			Выявленные нарушения и замечания		Работы по адаптации объектов	
		есть/нет	№ на плане	№ фото	Содержание	Значимо для инвалида (категория)	Содержание	Виды работ
6.1	Визуальные средства	есть		9, 10, 22, 23, 25, 39, 48, 53	Визуальные средства информации не соответствуют п.п. 6.5.2-6.5.4, 6.5.9 СП 59.13330.2016	С	Оборудовать системой информирования и ориентирования внутри здания, продублированные шрифтом Брайля. Визуальную информацию располагать на контрастном фоне.	Текущий ремонт
6.2	Акустические средства	есть		4, 5				
6.3	Тактильные средства	нет			Тактильные средства информации не соответствуют п.п. 6.5.9 СП 59.13330.2016	С	На информирующих табличках использовать рельефные символы.	Текущий ремонт
	ОБЩИЕ требования к зоне							

II Заключение по зоне:

Таблица 6.2 – Заключение по зоне

Наименование структурно-функциональной зоны	Состояние доступности* (к пункту 3.4 Акта обследования ОСИ)	Приложение		Рекомендации по адаптации (вид работы) ** к пункту 4.1 Акта обследования ОСИ
		№ на плане	№ фото	
Системы информации	ДУ		4,5,9,10,22,23, 25,39,48,53	Текущий ремонт

*указывается: ДП-В - доступно полностью всем; ДП-И (К,О,С,Г,У) – доступно полностью избирательно (указать категории инвалидов); ДЧ-В - доступно частично всем; ДЧ-И (К,О,С,Г,У) – доступно частично избирательно (указать категории инвалидов); ДУ - доступно условно, ВНД - недоступно

**указывается один из вариантов: не нуждается; ремонт (текущий, капитальный); индивидуальное решение с ТСР; технические решения невозможны – организация альтернативной формы обслуживания

Комментарий к заключению: Оборудовать комплексной (визуальные, звуковые, тактильные) для всех категорий инвалидов системой средств информации и системой сигнализации об опасности.

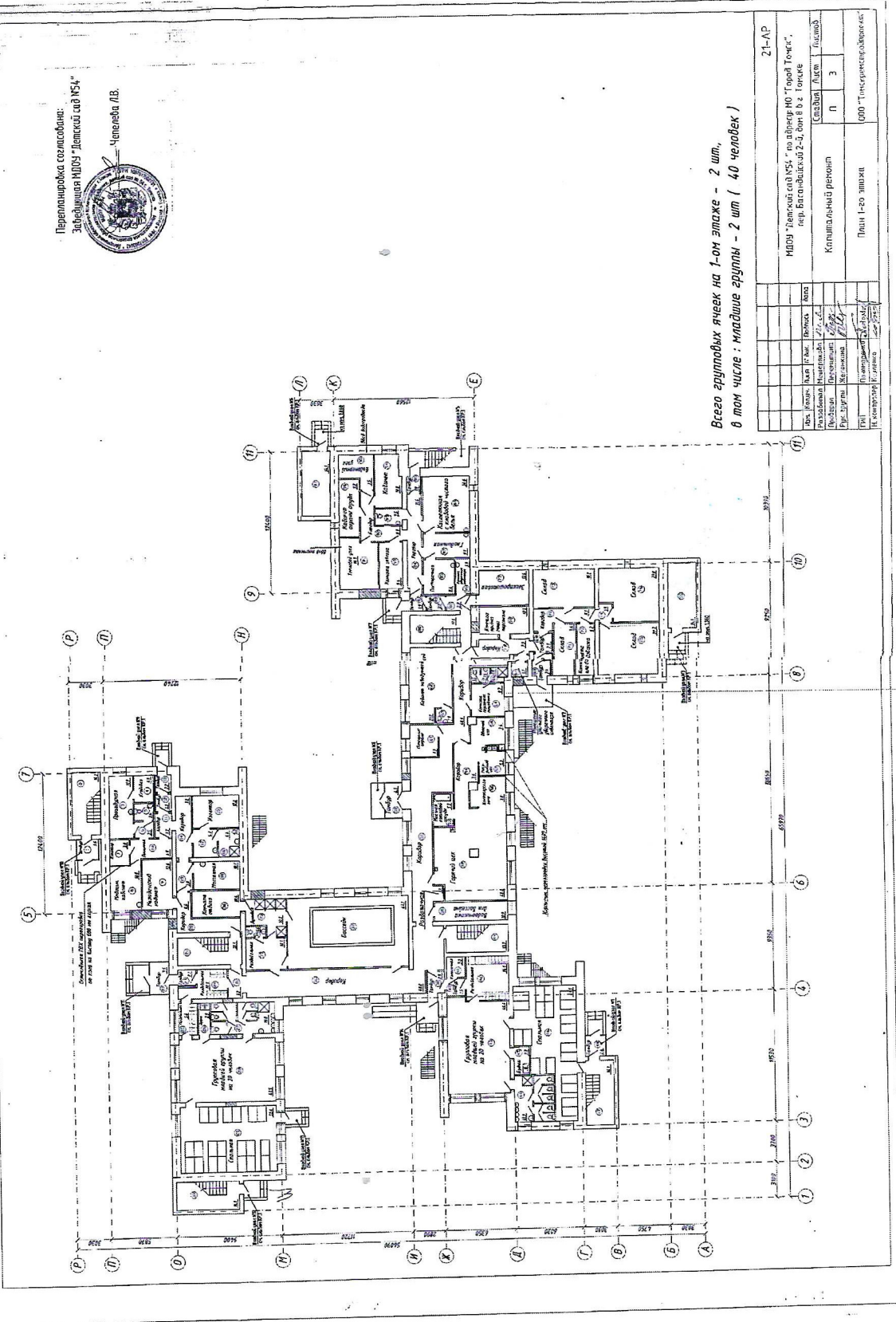
Технический план помещения.

I этаж.

Перепланировка согласована:
Заданием МДСУ "Ленинский суд ИСЧ"



Челябинск /Л.В.



Всего групповых ячеек на 1-ом этаже - 2 шт.,
в том числе : младшие группы - 2 шт (40 человек)

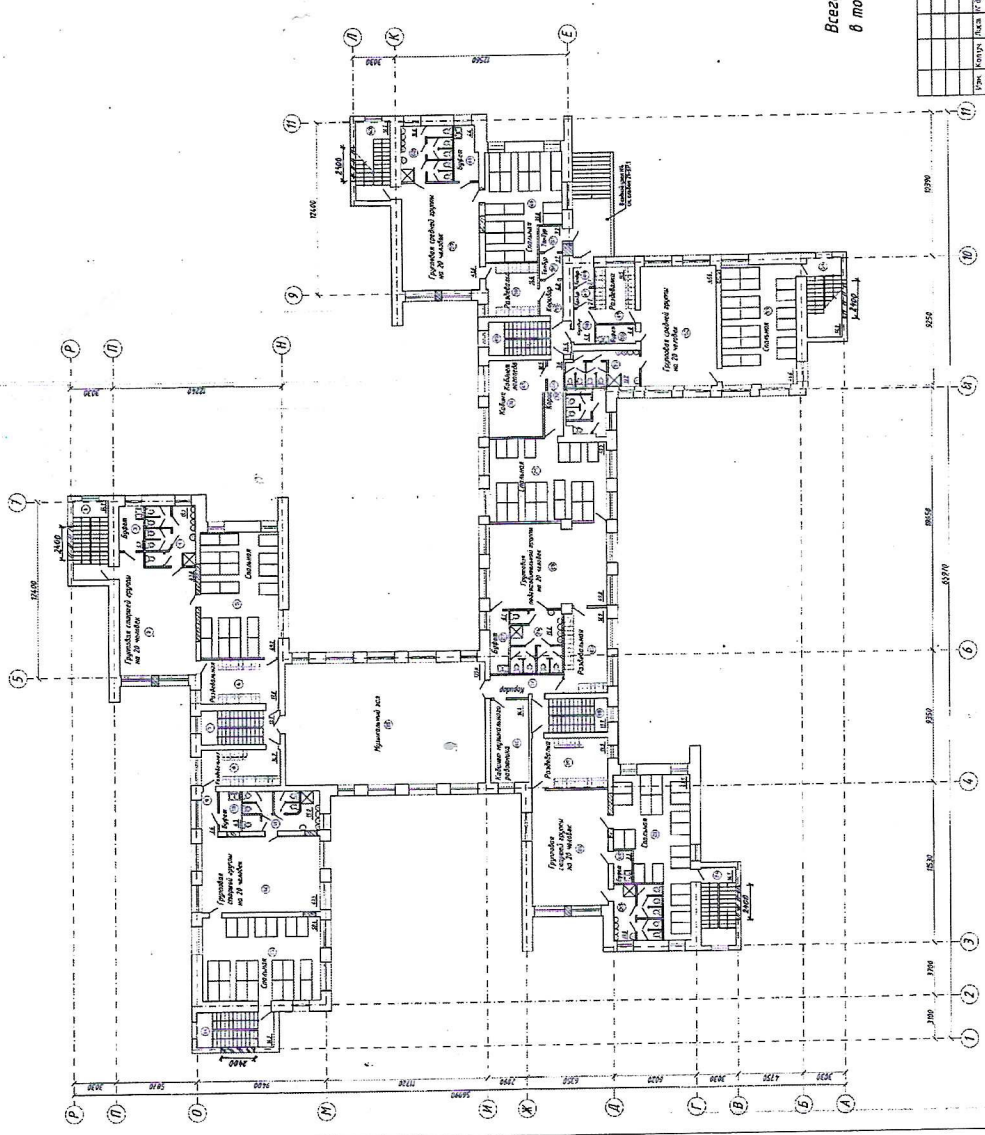
21-АР	
№ п/п	№ ячеек
1	2
2	3
3	4
4	5
5	6
6	7
7	8
8	9
9	10
10	11
11	12
12	13
13	14
14	15
15	16
16	17
17	18
18	19
19	20
20	21
21	22
22	23
23	24
24	25
25	26
26	27
27	28
28	29
29	30
30	31
31	32
32	33
33	34
34	35
35	36
36	37
37	38
38	39
39	40
40	41
41	42
42	43
43	44
44	45
45	46
46	47
47	48
48	49
49	50
50	51
51	52
52	53
53	54
54	55
55	56
56	57
57	58
58	59
59	60
60	61
61	62
62	63
63	64
64	65
65	66
66	67
67	68
68	69
69	70
70	71
71	72
72	73
73	74
74	75
75	76
76	77
77	78
78	79
79	80
80	81
81	82
82	83
83	84
84	85
85	86
86	87
87	88
88	89
89	90
90	91
91	92
92	93
93	94
94	95
95	96
96	97
97	98
98	99
99	100

II этаж.

Перепланировка согласована:
Заблуждения МДЮУ "Детский сад №54"



Министерство образования РБ



Всего групповых ячеек на 2-ом этаже - 9 шт,
в том числе : младшие группы - 3 шт (45 человек)
средние группы - 6 шт (110 человек)

21-АР			
№	Имя	Подпись	Дата
1	Иванов	[Подпись]	11.06.2014
2	Петров	[Подпись]	11.06.2014
3	Сидоров	[Подпись]	11.06.2014
4	Куликов	[Подпись]	11.06.2014
5	Лебедев	[Подпись]	11.06.2014
6	Зайцев	[Подпись]	11.06.2014
7	Смирнов	[Подпись]	11.06.2014
8	Мухоморов	[Подпись]	11.06.2014
9	Иванов	[Подпись]	11.06.2014

МДЮУ "Детский сад №54" по адресу: МО "Город Минск", пер. Бельчицкая д.2-й, вкл.8 в.г. Минск

Капитальный ремонт

Стандарт Лист 4

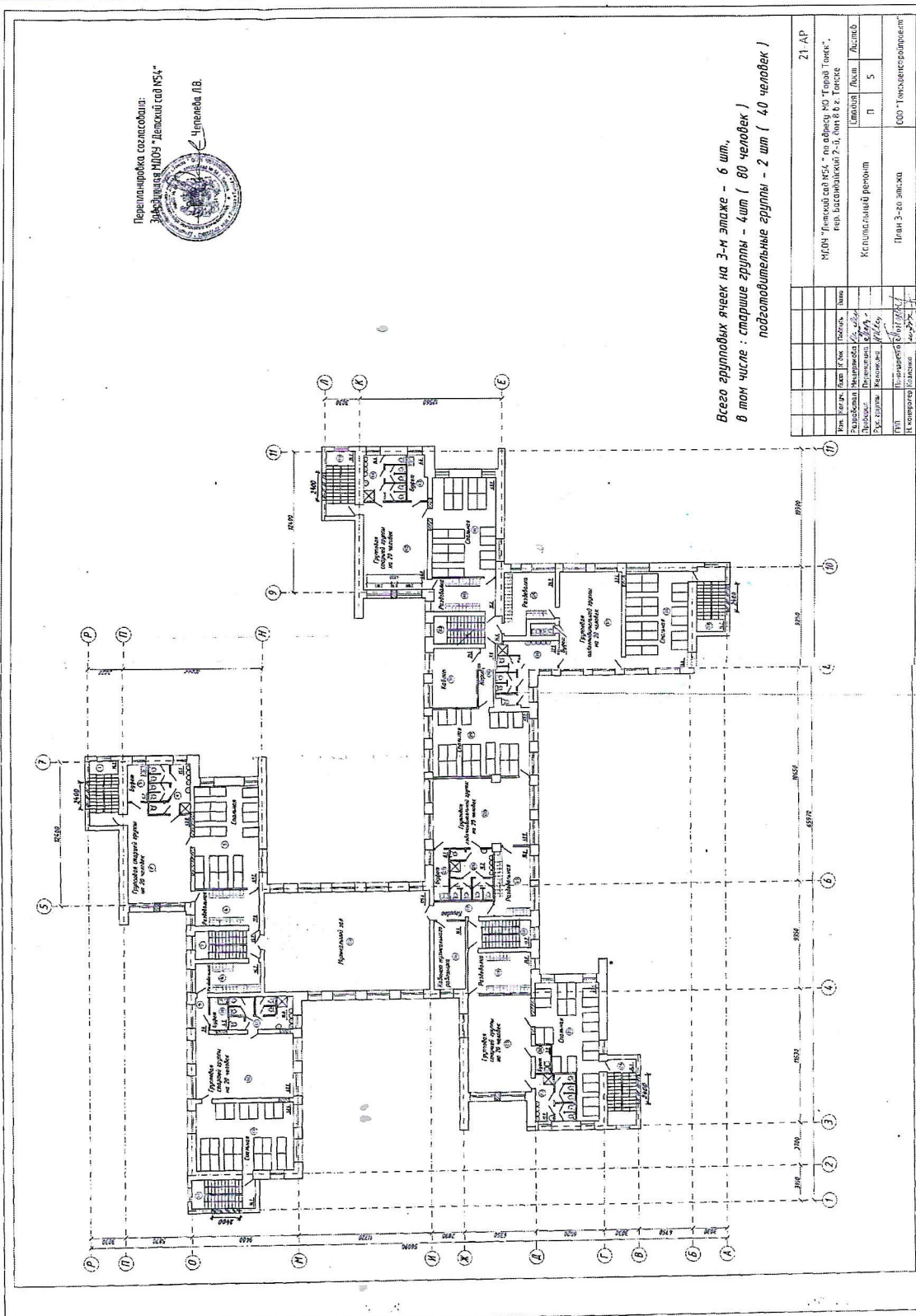
Листов 4

ИП: [Подпись]

Проект 2-й этаж

ООО "Техническая фирма"

III этаж.



Всего групповых ячеек на 3-м этаже - 6 шт.
 в том числе : старшие группы - 4шт (60 человек)
 подготовительные группы - 2 шт (40 человек)

Экспликация	№	Наименование	Единица измерения	Количество	Примечание
1	1	Групповая ячейка	шт	6	
2	2	Старшие группы	шт	4	
3	3	Подготовительные группы	шт	2	
4	4	Итого	шт	6	

Исполнительный проект	Лист	5
План 3-го этажа	Лист	5
ООО "Тинькоффстройинвест"	Лист	5

Фото 1 – Путь движения до объекта



Фото 2 – Путь движения до объекта

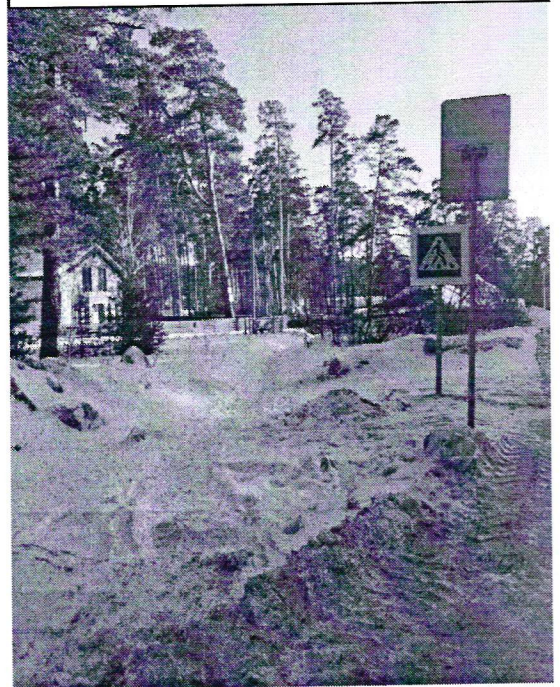


Фото 3 – Схема движения до объекта



Фото 4 – Вход №1 на территорию



Фото 5 – Вход №2 на территорию



Фото 6 – Пути движения на территории

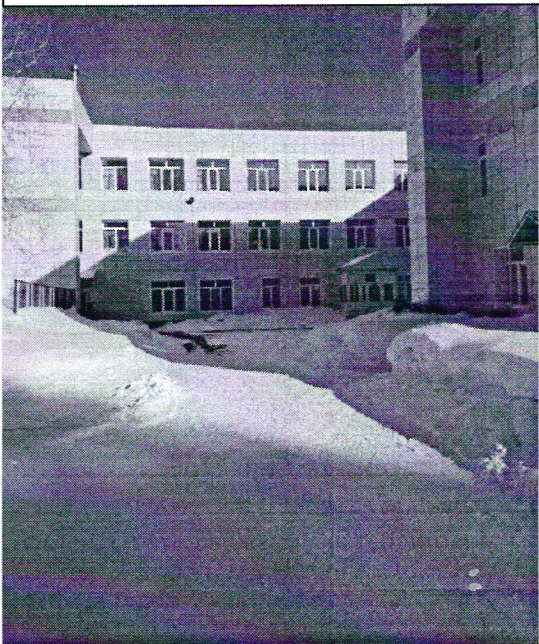


Фото 7 – Пути движения на территории



Фото 8 – Вход №14 в здание (I этаж)



Фото 9 - Вход №14 в здание (I этаж)

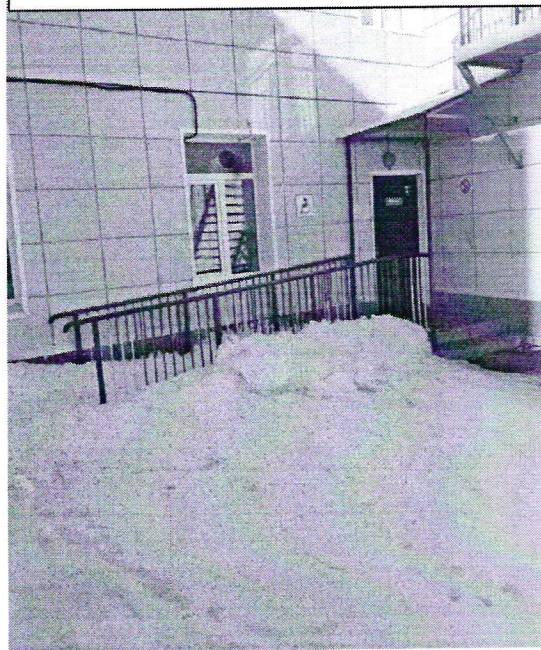


Фото 10 – Дверь №14 (I этаж)



Фото 11 – Порог у двери №14 (I этаж)

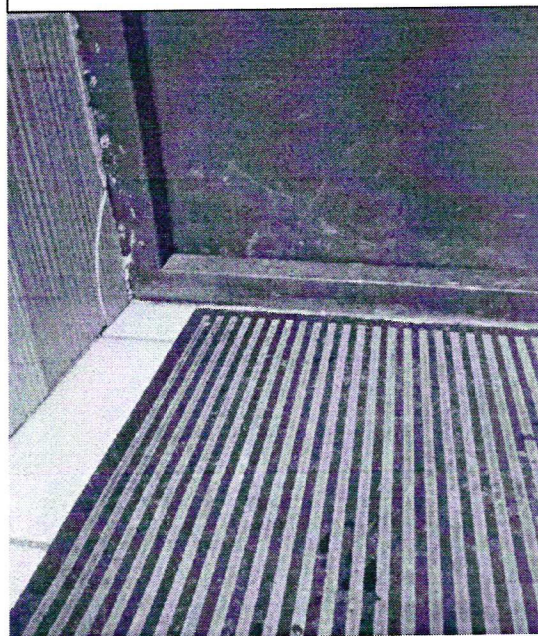


Фото 12 – Путь движения внутри здания

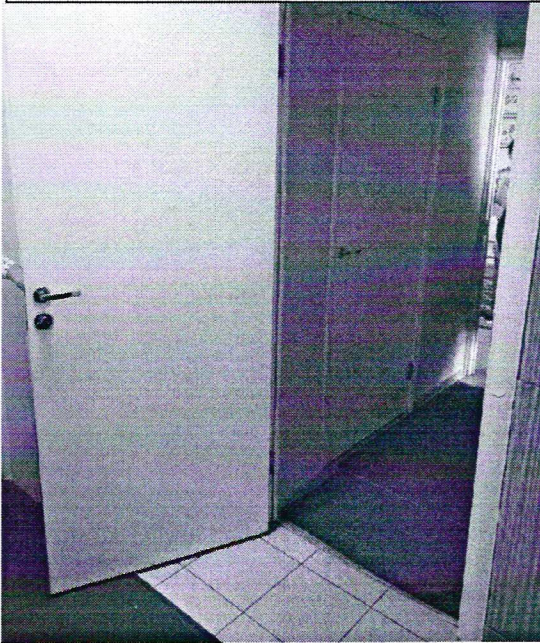


Фото 13 – Путь движения внутри здания



Фото 14 – Путь движения внутри здания



Фото 15 – Путь движения внутри здания

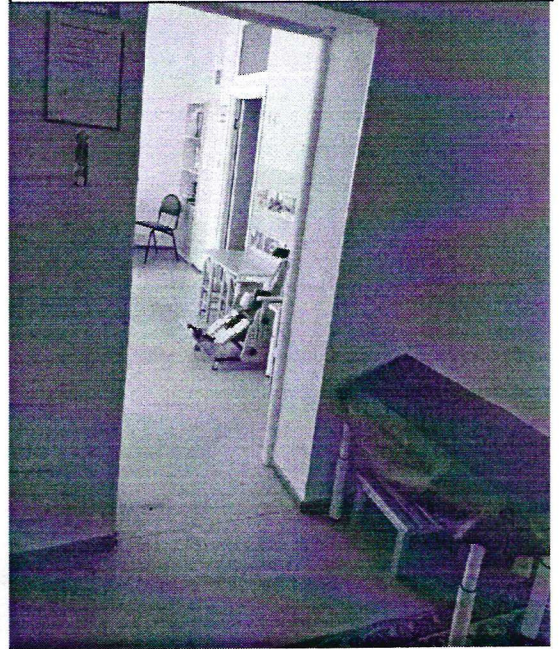


Фото 16 – Санитарно-гигиеническое
помещение №1 (в группе)



Фото 17 – Душевая (в группе)

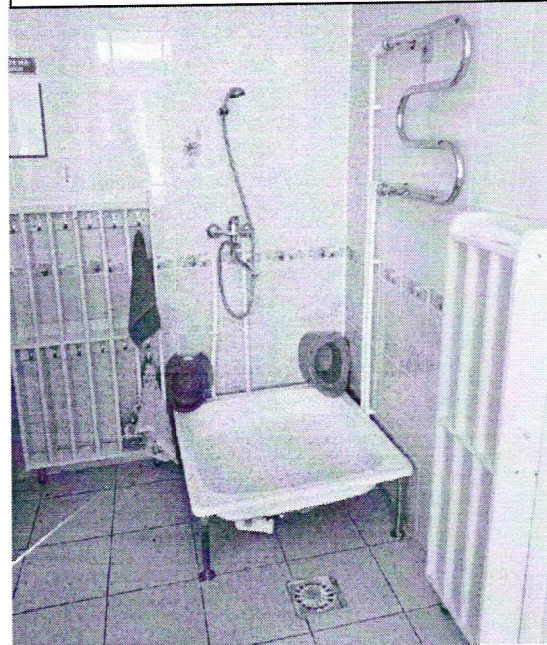


Фото 18 – Раковины



Фото 19 – Туалетная комната



Фото 20 – Туалетная комната



Фото 21 – Туалетная комната



Фото 22 – Путь движения внутри здания
(путь эвакуации)



Фото 23 – Путь эвакуации



Фото 24 – Путь движения внутри здания
(Путь эвакуации, Дверь №12)



Фото 25 – Путь движения внутри здания
(Путь эвакуации, Дверь №12)



Фото 26 – Вход №12 в здание (I этаж)



Фото 27 – Вход №12 в здание (I этаж)



Фото 28- Вход №5,6 в здание (II этаж)



Фото 29- Вход №5,6 в здание (II этаж)

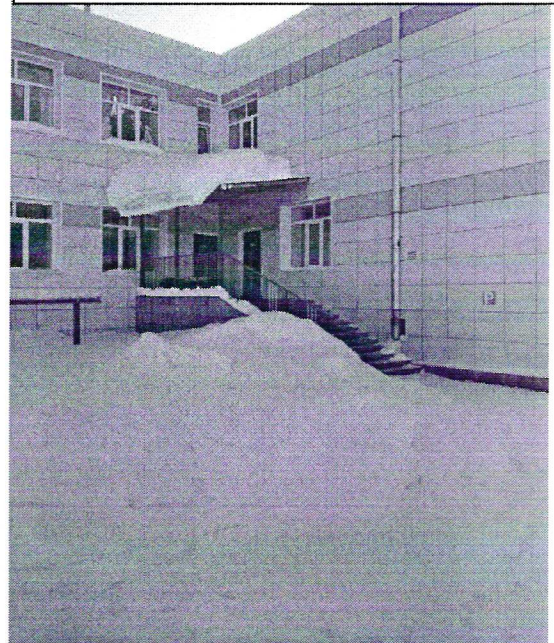


Фото 30- Дверь №5,6 (II этаж)

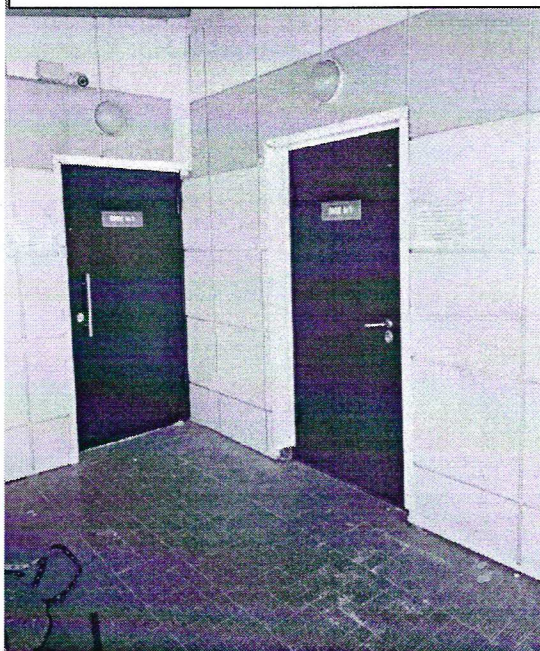


Фото 31- Дверь №5 (II этаж)



Фото 32 – Порог у двери №5 (II этаж)



Фото 33 – Лестница внутри здания



Фото 34 – Массажный кабинет

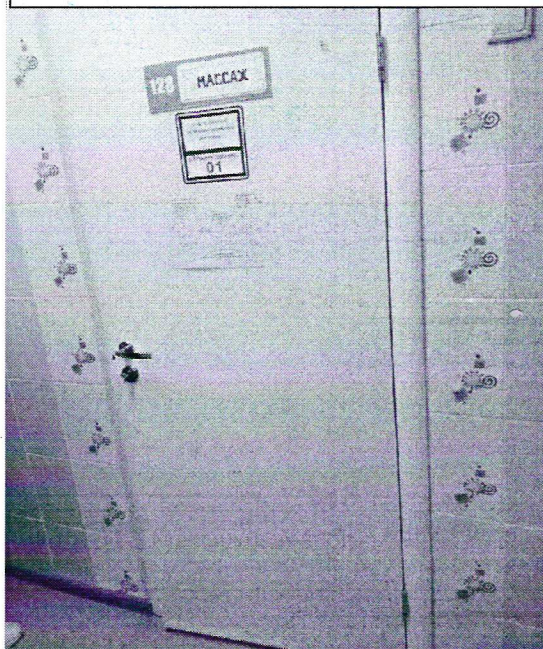


Фото 35 – Массажный кабинет



Фото 36 – Массажный кабинет (туалетная комната)

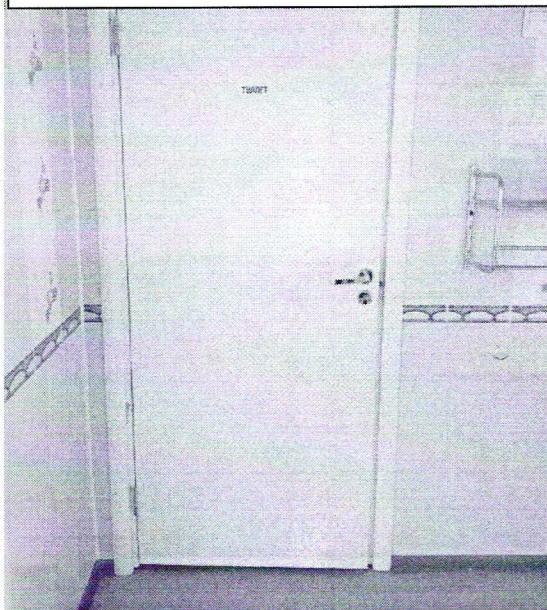


Фото 37 – Массажный кабинет (туалетная комната)



Фото 38 – Массажный кабинет (туалетная комната)



Фото 39 – Путь эвакуации

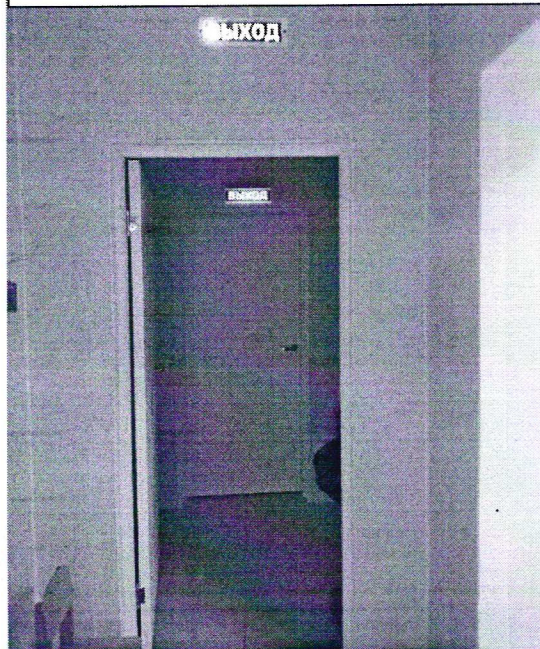


Фото 40 – Путь движения внутри здания

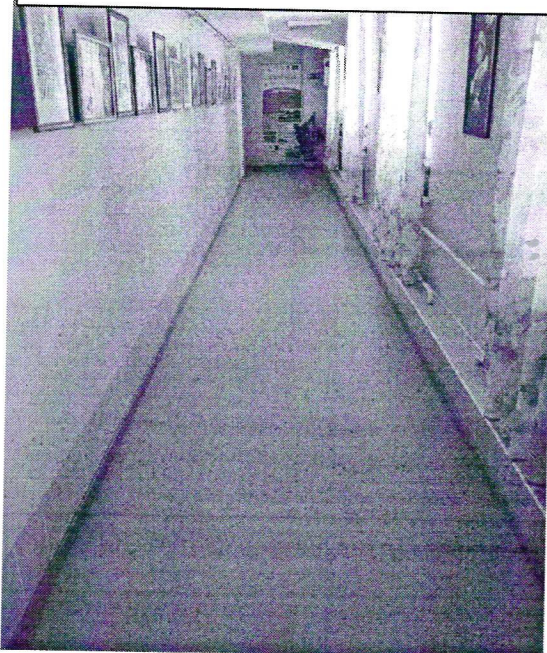


Фото 41 – Бассейн

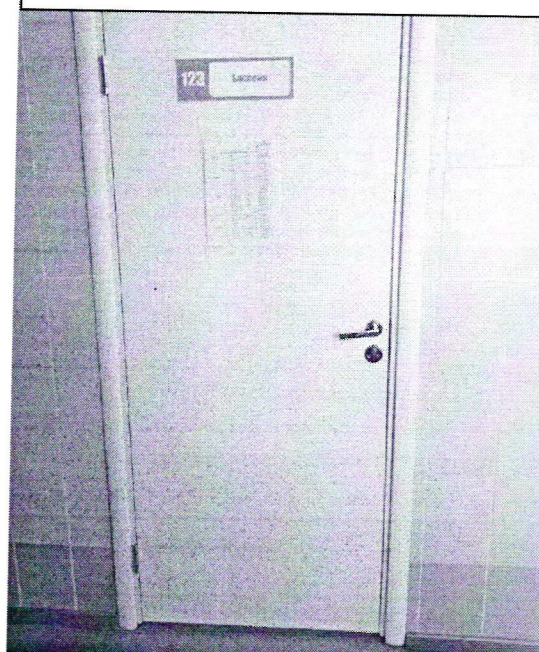


Фото 42 – Бассейн

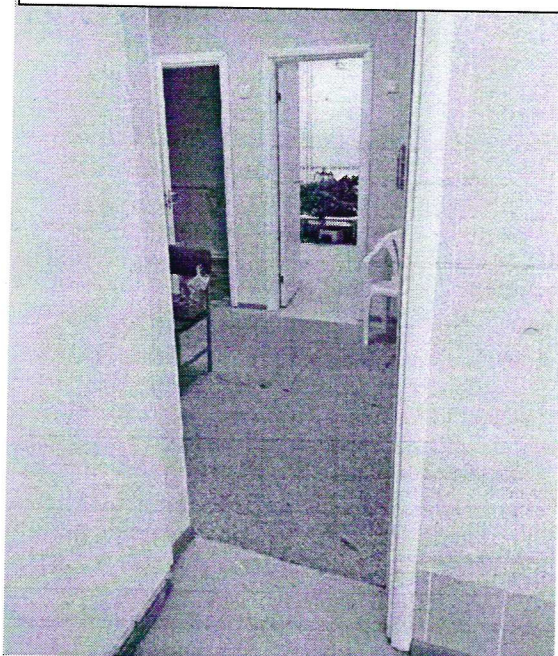


Фото 43 – Бассейн (раздевалка)



Фото 44 – Бассейн (туалетная комната)

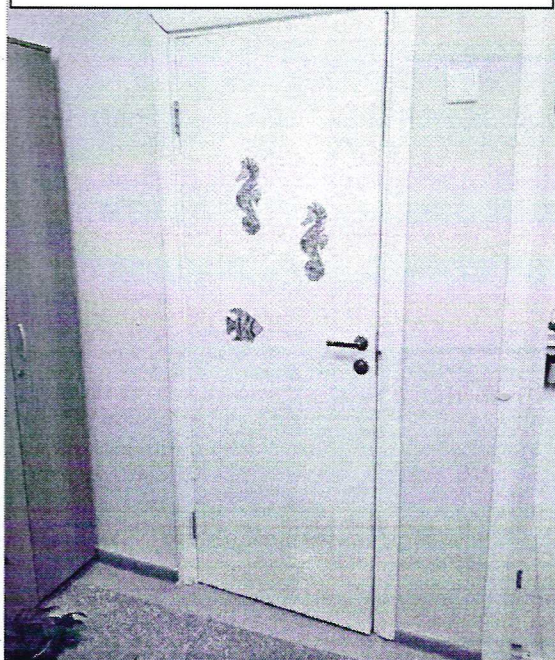


Фото 45 – Бассейн (туалетная комната)



Фото 46 – Бассейн (туалетная комната)



Фото 47 – Бассейн (душевая комната)



Фото 48 – Бассейн (душевая комната)

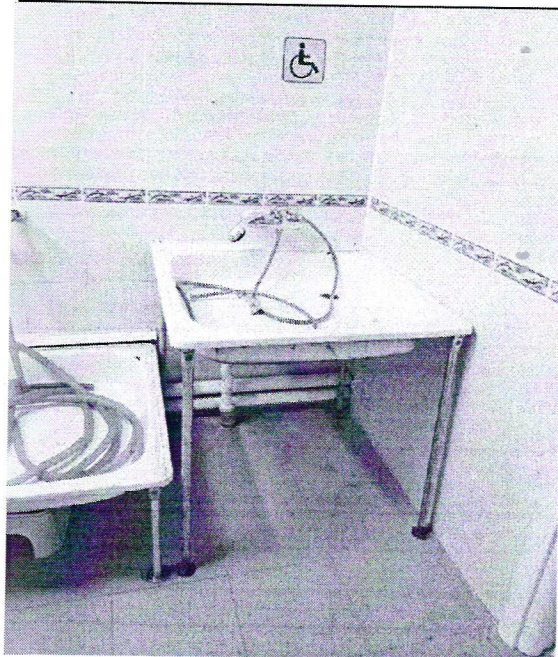


Фото 49 – Бассейн (вход)



Фото 50 – Бассейн

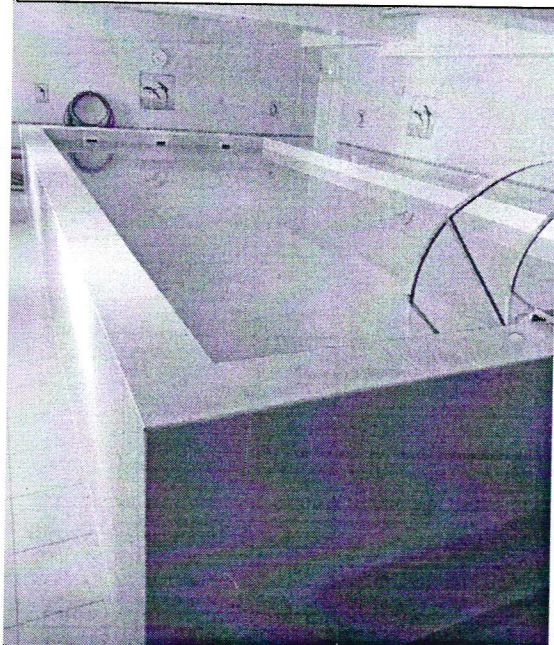


Фото 51 – Бассейн



Фото 52 – Бассейн

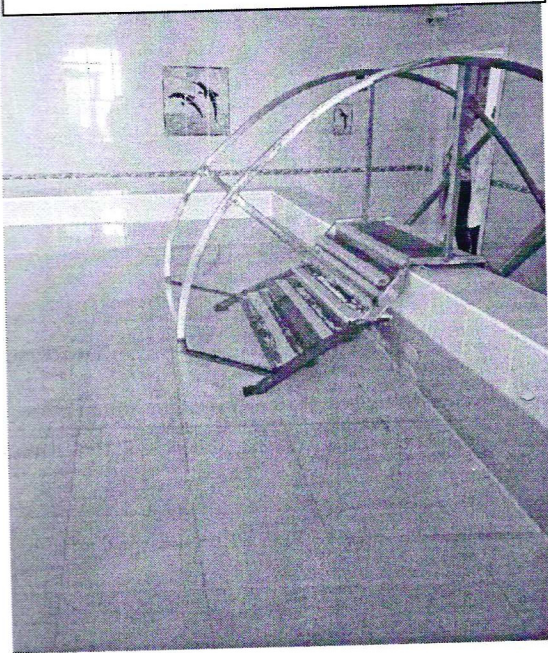


Фото 53 – План эвакуации

ПЛАН ЭВАКУАЦИИ ПРИ ПОЖАРЕ И ДРУГИХ ЧС
из помещений детского сада,
2-й Бассандайский переулок, 8 - 1 этаж

Утверждаю
Заведующий МБДОУ № 54
П. В. Чепелева

Согласовано
Начальник СЧ-18 по ТКП
подполковник инженерной службы
Ю. И. Филимонов

УСЛОВНЫЕ ОБОЗНАЧЕНИЯ

- эвакуационный выход
- направление движения
- огнетушитель
- звуковой оповещатель
- кнопка включения пожарной автоматики
- апт. чка мед.помощи
- Вы здесь
- телефон
- эп. щитовая, эп. щиток
- пожарный кран
- Блок АУПС
- путь к основному эвакуационному выходу
- путь к запасному эвакуационному выходу

Действия при пожаре
Сохранять спокойствие!

- Соблюсти по телефону: 01, 001, 101
 - адрес объекта
 - место возникновения пожара
 - свое имя фамилию
 - информацию по сигналам «Выходная»
 - движения
 - взять с собой пострадавших
- Эвакуировать людей
 - использовать средства противопожарной защиты
 - при необходимости обеспечить помощь
- По возможности принять меры по тушению пожара

Действия при аварии
Сохранять спокойствие!

- Соблюсти по телефону:
 - адрес объекта
 - что случилось
 - именно ли пострадавшие
 - свое фамилию
 - предварительные данные аварии
 - использовать средства защиты
 - образовать место аварии
 - оказать помощь пострадавшим
 - ориентироваться по знакам
 - взять с собой пострадавших
- Локализировать аварию
 - использовать средства защиты
- Эвакуировать людей

Задействовать систему оповещения о пожаре

Согласовано

Эксперт ТРООО ВОИ

Бурмистров Е.В.

«29» марта 2021 г.



Заведующий МАДОУ № 54

Чепелева Л.В.

29.03.2021 г.

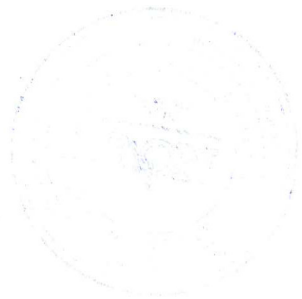
Программа (план) адаптации объекта социальной инфраструктуры и обеспечения доступности услуг для инвалидов и других МГН
На период с «01» июня 2021 г. по «01» июня 2026 г.
МАДОУ № 54 г. Томска

Плановые работы		Ожидаемый результат (по состоянию доступности)**	Период проведения работ, квартал, год	Ответственный исполнитель, соисполнители	Дата контроля
Функциональная зона. Вид выполняемых работ*	Состояние функциональной зоны на текущий момент				
1	2	3	4	5	6
Прилегающая территория: 1. Заменить калитку №2 на более широкую (не менее 90см). 2. Свести к минимуму перепад высот, установить бордюрный пандус. 3. Оборудовать парковочное место для инвалидов согласно п.5.2 СП 59.13330.2016	ДУ	ДЧ-В	3-4 квартал 2022	Л.В. Чепелева О.В. Мальцева	30 декабря 2022
Вход в здание: 1. Свести к минимуму высоту порогов. 2. Лестницу на второй этаж (вход № 5,6) продублировать пандусом, установить двойные поручни. 3. Уложить нескользящее покрытие. 4. Выделить краевые ступени лестниц контрастным цветом.	ДУ (С,У) ВНД (К,О)	ДЧ-В	3-4 квартал 2023	Л.В. Чепелева О.В. Мальцева	30 декабря 2023

1	2	3	4	5	6
Туалетные комнаты: 1. Установить поручни у унитаза. 2. Установить кнопку экстренного вызова. 3. Расширить дверные проемы до 90см. 4. Оборудовать универсальный санузел для детей на инвалидных колясках.	ДЧ-И (С,Г,У) ДУ (О) ВНД (К)	ДЧ-В	3-4 квартал 2022	Л.В. Чепелева О.В. Мальцева	30 декабря 2022
Душевые комнаты: 1. Установить поручни. 2. Расширить дверные проемы до 90см.	ДЧ-И (С,Г,У) ДУ (О) ВНД (К)	ДЧ-В	3-4 квартал 2022	Л.В. Чепелева О.В. Мальцева	30 декабря 2022
Бассейн: 1. Оборудовать бассейн поручнями по всему периметру. 2. Установить подъемник.	ДЧ-И (С,Г,У) ДУ (К,О)	ДЧ-В	1-2 квартал 2023	Л.В. Чепелева О.В. Мальцева	30 июня 2023
Визуальные средства: 1. Оборудовать комплексной (визуальные, звуковые, тактильные) для всех категорий инвалидов системой средств информации и системой сигнализации об опасности. 2. Использовать контрастные расцветки и рельефные символы.	ДУ	ДЧ-В	1-2 квартал 2022	Л.В. Чепелева О.В. Мальцева	30 июня 2022

Примечание:

* - указываются мероприятия в соответствии с управленческим решением – «Рекомендации по адаптации основных структурных элементов объекта» Паспорта ОСИ ** - указывается: **ДП-В** - доступен полностью всем; **ДП-И** (К, О, С, Г, У) - доступен полностью избирательно (указать, каким категориям инвалидов); **ДЧ-В** - доступен частично всем; **ДЧ-И** (К, О, С, Г, У) – доступен частично избирательно (указать категории инвалидов); **ДУ** - доступно условно (ДУ-В или ДУ-И)





ВСЕРОССИЙСКОЕ ОБЩЕСТВО ИНВАЛИДОВ
СИСТЕМА ДОБРОВОЛЬНОЙ СЕРТИФИКАЦИИ
«МИР, ДОСТУПНЫЙ ДЛЯ ВСЕХ»

Зарегистрирована в едином реестре зарегистрированных
систем добровольной сертификации
ФЕДЕРАЛЬНОГО АГЕНТСТВА
ПО ТЕХНИЧЕСКОМУ РЕГУЛИРОВАНИЮ И МЕТРОЛОГИИ
регистрационный номер № РОСС RU.К1843.04ЖЖЖ1

СЕРТИФИКАТ

Эксперта

№ ЭТ-02-1700098

Настоящий сертификат удостоверяет, что

БУРМИСТРОВ ЕВГЕНИЙ ВИКТОРОВИЧ

Сертифицирован(-а) в качестве

Эксперта

в области создания и обеспечения безбарьерной среды
для людей с инвалидностью и маломобильных групп населения

Сертификация осуществлена в соответствии
с Положением о сертификации экспертов
Системы добровольной сертификации Общероссийской общественной организации
«Всероссийское общество инвалидов» «МИР, ДОСТУПНЫЙ ДЛЯ ВСЕХ»

Дата выдачи: 30 ноября 2020 г.

Сертификат действителен до: 29 ноября 2023 г.

Орган по сертификации Системы добровольной сертификации
«МИР, ДОСТУПНЫЙ ДЛЯ ВСЕХ»
АНО «Центр изучения проблем инвалидов «Общество для всех»
119415, г. Москва, ул. Удальцова, д. 11
Тел. (495) 935-00-22

Председатель ВОИ

М.Б. Терентьев

Руководитель
Органа по сертификации

Е.А. Бухаров

